

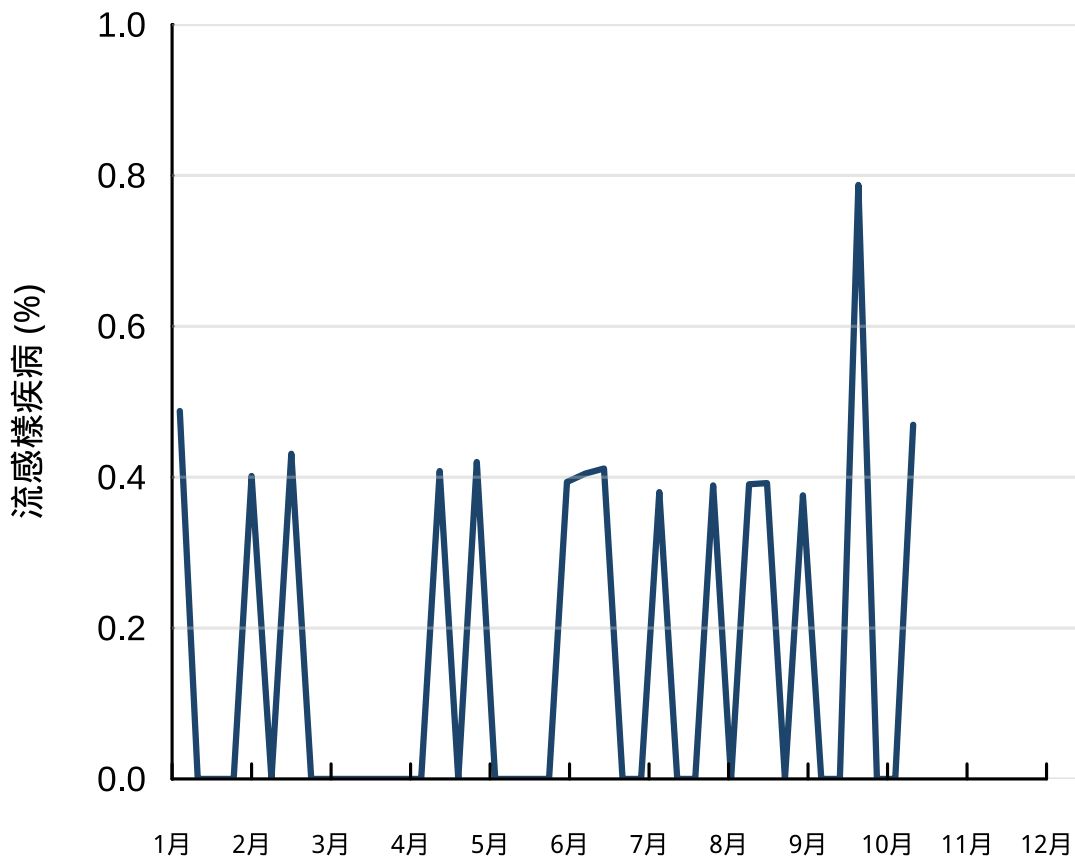
## 本週的流感樣疾病活躍度較低

### 共有213人參與調查

(由於目前香港的參與人數較低，因此數據未必能充份說明香港目前的流感狀況，敬請留意。)

流感樣疾病活躍度：

發燒+咳嗽比率：本週為 0.5% (流感樣疾病活躍度屬歷史低水平\*)



\*註解：由於新冠肺炎的防控措施，季節性流感活躍度處於過去數十年以來的最低水平。

請參考：<https://www.chp.gov.hk/tc/resources/29/304.html>